

Selbstbeschreibung unserer Barrierefreiheit - Zusammenfassung der Antworten

Infos

Informationen für Kunden mit Behinderungen:

Wir geben telefonisch über unsere Barrierefreiheit Auskunft.

Anreise

Entfernung zur nächsten Haltestelle:

Die nächste Haltestelle ist 50 m entfernt

Wir haben einen eigenen barrierefreien Parkplatz

Der Weg vom barrierefreien Parkplatz zur Haupteingangstür verfügt über Stufen oder Schwellen.

Belag: Der Weg vom barrierefreien Parkplatz zur Haupteingangstür ist durchgehend:

Der Weg vom Parkplatz zum Eingang ist asphaltiert, betoniert.

Eingang

Schwelle

Wir haben beim Eingang eine Schwelle. Diese ist nicht höher als 3 cm.

Rampe

Steigung: Die Rampe hat eine Steigung die unter 6 Prozent liegt

Schiebetür

Merkmale:

Die Tür wird automatisch geöffnet.

Es ist eine Glastür.

Die Tür verfügt über eine entsprechende Glas-Markierung.

Die Tür ist mindestens 90 cm breit.

Vor und nach der Tür sind mindestens 150 cm x 150 cm Platz

Rezeption

Barrierefreie Rezeption:

Die Rezeption ist stufenlos erreichbar.

Gästezimmer

Erreichbarkeit:

!! Ist das Zimmer stufenlos erreichbar: **Ja**

Ist der Gang zum Zimmer mindestens 120 cm breit: Ja

Gibt es vor der Zimmertür die nötige Bewegungsfläche von 150 cm: Ja

Bewegungsflächen im Zimmer:

!! Es gibt im Zimmer ausreichend Platz für Bewegungsflächen: **Ja**

Betthöhe:

Das Bett ist 50 cm hoch.

Barrierefreie Bedienelemente:

Die Bedienelemente (Heizung, Türöffner, Steckdosen, Schalter...) sind barrierefrei nutzbar: Ja

Personal

Unser Personal ist vertraut im Umgang mit Menschen mit Behinderungen.

Schwimmbad

Barrierefreiheit:

!! Ist das Schwimmbad stufenlos erreichbar? **Nein**

Der Beckenrand ist ausreichend kontrastreich gekennzeichnet.

Sauna

Ausstattung:

Die Sauna ist stufenlos erreichbar!

Die Tür zur Sauna ist mindestens 80 cm breit.

Die unterste Sitzbank ist zwischen 45 und 50 cm hoch.

Umkleidekabine

Erreichbarkeit:

Die Umkleidekabine ist stufenlos erreichbar.

Der Eingang der Umkleidekabine ist eine Schwingtür

Platz in der Kabine:

!! Die Kabine hat ausreichend Platz für einen Wendekreis von 150 cm: **Nein**

Bodenbelag:

Der Bodenbelag ist gut berollbar

Ausstattung:

In der Kabine gibt es eine Sitzbank in einer Höhe von 45-50 cm.: Ja

WC

Erreichbarkeit:

Das WC ist stufenlos erreichbar!

Tür:

Die WC-Tür geht nach außen auf.

Die WC-Tür ist leichtgängig.

Die WC-Tür ist mindestens 80 cm breit.

Das WC ist kleiner als 165x215 cm.

Höhe der WC-Schale:

Die WC-Schale befindet sich in einer Höhe zwischen 46 und 48 cm.

Ausstattung:

Es gibt ein unterfahrbares Waschbecken.

Das Waschbecken ist mit einem Einhandmischer ausgestattet.

Seifenspender und Handtücher sind höchstens in 110 cm Höhe greifbar.

!! Es existiert eine Notrufeinrichtung: **Nein**

Gastraum

Zugänglichkeit:

Der Gastraum ist stufenlos zugänglich.

Garderobe:

Der Gastraum verfügt über eine barrierefreie Garderobe

Bewegungsflächen:

Die nötigen Bewegungsflächen und Wendekreise sind vorhanden.

Tische:

Die Tische im Gastraum verfügen über eine Höhe von 70cm bis 85 cm Höhe: Ja

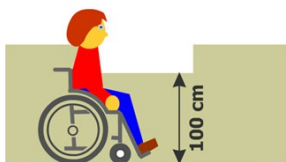
Der freie Abstand zwischen den Tischbeinen ist mindestens 80cm breit: Ja

Die Tischbeine sind nicht durch Querstreben verbunden.: Ja

Die lichte Tiefe bei den Tischen beträgt von der Vorderkante gemessen mindestens 60cm: Ja

Hinweise auf mögliche Mängel

Rezeption:



Mangel (nicht angekreuzt): Abgesenkter Bereich

Hinweis: Eine Rezeption sollte auch über einen abgesenkten Bereich verfügen.

[» zur Frage](#) | [ausblenden](#)



Induktive Höranlage

Mangel (nicht angekreuzt): Induktive Höranlage

Hinweis: Eine induktive Höranlage im Bereich der Rezeption ermöglicht eine barrierefreie Kommunikation und stellen keinen großen Aufwand dar.

[» zur Frage](#) | [ausblenden](#)

Mangel (nicht angekreuzt): Blindenleitsystem



Leitsystem

Hinweis: ein Blindenleitsystem vom Eingang bis zur Rezeption garantiert auch blinden Personen gute Orientierung.

» [zur Frage](#) | [ausblenden](#)

Schwimmbad:

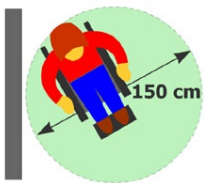


Mangel (nicht angekreuzt): Stufenlose Zugänglichkeit

Hinweis: Ihr Schwimmbad ist nicht stufenlos zugänglich.

» [zur Frage](#) | [ausblenden](#)

Sauna:



Mangel (nicht angekreuzt): Bewegungsflächen in der Sauna

Hinweis: In Ihrer Sauna gibt es möglicherweise nicht ausreichend Bewegungsflächen.

» [zur Frage](#) | [ausblenden](#)

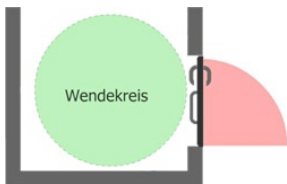


Mangel (nicht angekreuzt): Dusche bei Sauna

Hinweis: Ihre Sauna verfügt über keine barrierefreie Dusche. Eine derartige Dusche zeichnet sich aus durch ausreichende Bewegungsflächen und das Vorhandensein eines Duschsitzes in 45-50 cm Höhe. Zusätzlich müssen stabile Stützgriffe angebracht sein, um das selbstständige Umsetzen vom Rollstuhl auf den Duschsitz zu ermöglichen.

» [zur Frage](#) | [ausblenden](#)

Umkleidekabine:

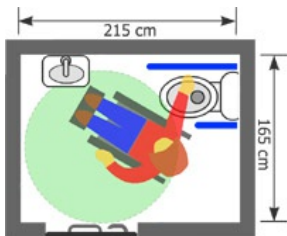


Mangel (nicht angekreuzt): Wendekreis in der Kabine

Offensichtlich verfügt Ihre Umkleidekabine nicht über den notwendigen Wendekreis. Dies schränkt die Nutzbarkeit für viele Menschen ein.

» [zur Frage](#) | [ausblenden](#)

WC:



Mangel (angekreuzt): Der Raum ist kleiner als 165x215 cm: Ja

Hinweis: Die Raumgröße Ihres WCs entspricht nicht der aktuellen ÖNorm B1600. Hier sind mindestens 165x215 cm vorgeschrieben. Sie sollten versuchen, diesen Mangel bei den nächsten Renovierungsarbeiten zu beseitigen.

» [zur Frage](#) | [ausblenden](#)



Mangel (nicht angekreuzt): Es existieren stabile Haltegriffe auf beiden Seiten: k.A

Hinweis: Sie haben nicht angegeben, dass es stabile Haltegriffe in Ihrem WC gibt. Die Haltegriffe sind nötig um Menschen im Rollstuhl das Überwechseln auf die WC-Schale zu ermöglichen.

» [zur Frage](#) | [ausblenden](#)

Mangel (nicht angekreuzt): Es existiert eine Notrufeinrichtung: K.A




Hinweis: Sie haben nicht angegeben, eine Notrufnummer zu haben. Diese ist jedoch unbedingt nötig. Bitte beheben Sie diesen Mangel-

[» zur Frage](#) | [ausblenden](#)

[Ausgeblendete anzeigen](#)

Beratung zur Barrierefreiheit und Kontaktmöglichkeiten

Ihre Wirtschaftskammer bietet Ihnen eine erste Orientierung zum Thema Barrierefreiheit in rechtlicher und baulicher Hinsicht. Kontaktieren Sie uns, wir helfen Ihnen gerne weiter: [Link zu den Landeskammern](#)

 Save page as PDF